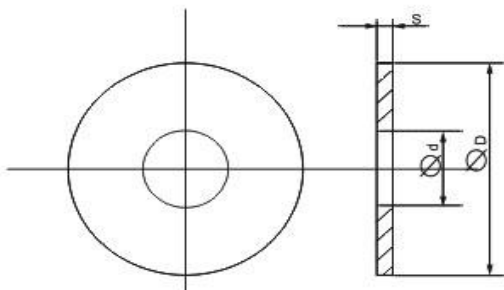


5.4 Увеличенная шайба DIN 9021

Применяется в машиностроении, строительстве и при производстве мебели. Шайба рекомендуется для использования совместно с болтами, винтами и другими крепежными элементами. Применяются для уменьшения давления на опорную поверхность. Используется при работе с тонколистовыми материалами. Наружный диаметр шайбы приблизительно равен трем внутренним диаметрам.



ТЕХНИЧЕСКИЕ ХАРАКТЕРИСТИКИ

Номинальный диаметр мм	для резьбы	d-мм.внутренний диаметр		D -мм.внешний диаметр		S - мм.толщина			вес 1000 штук/кг.
		min	max	min	max	ном	min	max	
4.30	M 4	4.30	4.50	12.00	13.00	1.00	0.95	1.10	0.72
5.30	M 5	5.30	5.50	15.00	16.00	1.20	1.15	1.30	1.47
6.40	M 6	6.40	7.00	18.00	19.00	1.60	1.50	1.70	2.52
8.40	M 8	8.40	9.84	24.00	25.00	2.00	1.90	2.10	5.85
10.50	M 10	10.50	12.00	30.00	31.00	2.50	2.40	2.60	11.58
13.00	M 12	13.00	15.00	37.00	38.00	3.00	2.90	3.20	20.33
15.00	M 14	15.00	17.00	42.00	43.00	3.00	2.90	3.20	29.38
17.00	M 16	17.00	19.00	50.00	51.00	3.00	2.90	3.20	37.32
19.00	M 18	19.00	21.00	54.00	55.00	4.00	2.90	3.20	73.13
22.00	M 20	22.00	22.00	60.00	61.00	4.00	3.90	4.20	83.47
24.00	M 22	24.00	25.00	66.00	67.00	4.00	3.90	4.20	108.37
26.00	M 24	26.00	27.00	72.00	73.00	5.00	4.90	5.20	121.63